



**Bà Nguyễn Việt Hà,**  
*Giám đốc bền vững cấp cao,  
4C Services, CHLB Đức*



**Ông Phạm Huy Đạt,**  
*Trưởng Bộ Phận Marketing  
và Trưởng Ban Quản lý các Dự án  
Cà phê Bền vững, Intimex Mỹ Phước*

**Giải pháp của 4C cho thẩm định trách nhiệm xã hội  
trong chuỗi cung ứng**



# Giải pháp của 4C cho Thẩm định trách nhiệm trong chuỗi cung ứng

**Viet Ha Nguyen**, 4C Services GmbH

và **Pham Huy Dat**, Trưởng Bộ Phận Marketing và Trưởng Ban Quản lý các Dự án Cà phê Bền vững, Intimex Mỹ Phước, Việt Nam

Hội thảo các Đối tác 4C trong khu vực, thành phố Hồ Chí Minh, 4 tháng 12 năm 2023





# 01

---

Các quy định bắt buộc về thẩm định trách nhiệm  
đối với doanh nghiệp

# 02

---

Các dự án và giải pháp của 4C



01

Các quy định bắt buộc về  
thẩm định trách nhiệm  
đối với doanh nghiệp

---

# Áp lực ngày càng tăng đối với các công ty trong việc nâng cao nỗ lực Thẩm định trách nhiệm về quyền và các vấn đề môi trường

HUMAN RIGHTS | GERMANY

## German firms ignore partners' human rights abuses

08/12/2020



German companies are not doing enough to ensure their foreign partners respect human rights, according to a government survey. The findings come amid renewed calls for a global supply chain law to protect workers.

Modern slavery

## 50 million people worldwide in modern slavery



Latest estimates show that forced labour and forced marriage have increased significantly in the last five years, according to the International Labour Organization, Walk Free and the International Organization for Migration.

The New York Times

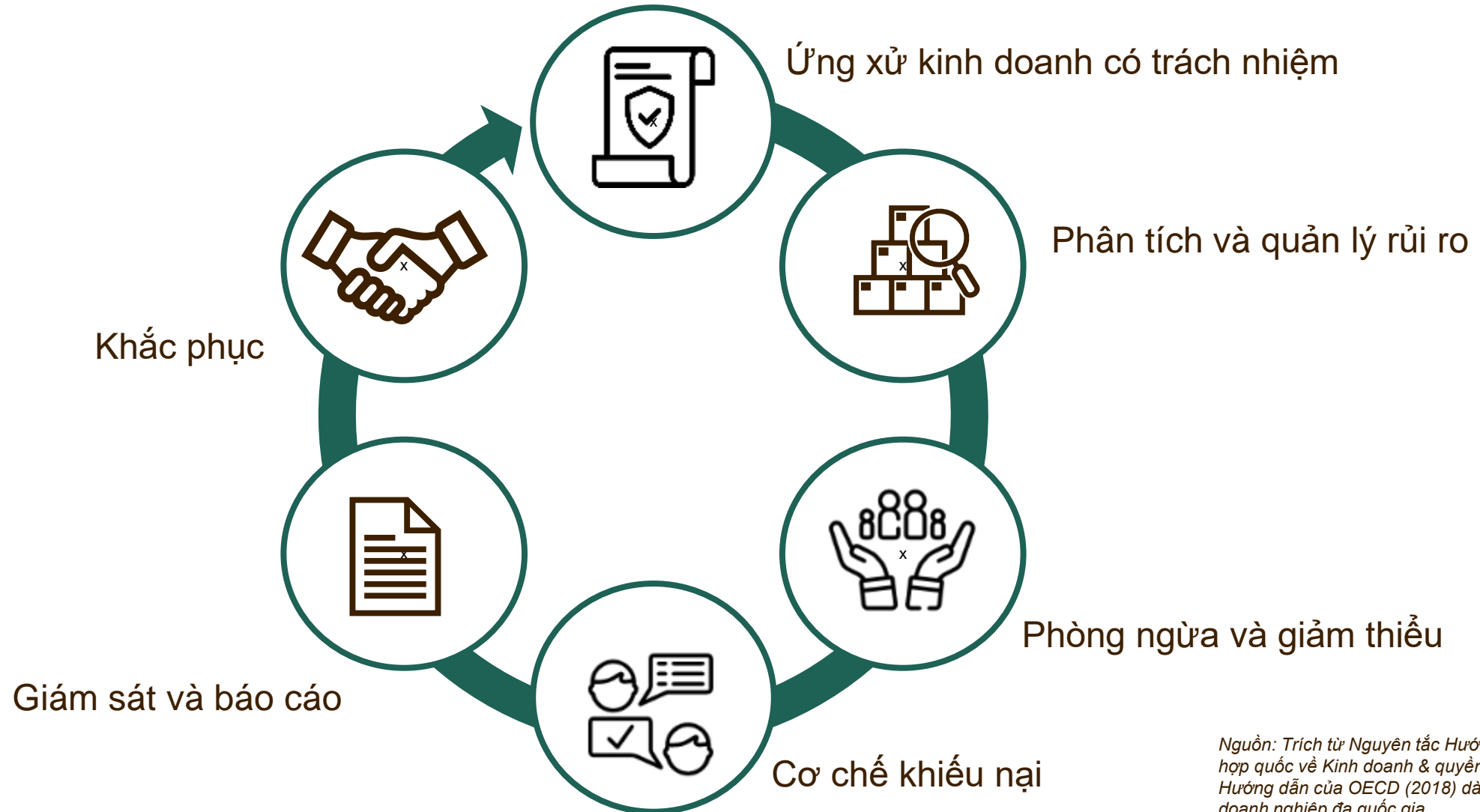
## Deforestation Remains High, Despite International Pledges

Brazil had the largest share of tree loss last year, followed by the Democratic Republic of Congo and Bolivia. Indonesia showed improvement.



A forest fire burning in the Pantanal, Mato Grosso state, Brazil, last year. Carl De Souza/Agence France-Presse — Getty Images

# Thẩm định doanh nghiệp là trụ cột thứ hai trong Nguyên tắc Hướng dẫn của Liên hợp quốc về Kinh doanh và các Quyền



*Nguồn: Trích từ Nguyên tắc Hướng dẫn của Liên hợp quốc về Kinh doanh & quyền con người và Hướng dẫn của OECD (2018) dành cho các doanh nghiệp đa quốc gia*

# Ngày càng nhiều yêu cầu quy định đối với thẩm định trách nhiệm doanh nghiệp

## Ví dụ từ Châu Âu

	Phạm vi		Yêu cầu chung			
			Đánh giá rủi ro	Giảm thiểu, phòng ngừa	Giám sát	Báo cáo
	Xã hội	Môi trường				
Đạo luật chế độ nô lệ hiện đại của Vương quốc Anh	✓		✓	✓		✓
Luật trách nhiệm thận trọng của công ty của Pháp	✓	✓	✓	✓	✓	✓
Đạo luật thẩm định vấn đề lao động trẻ em của Hà Lan	✓		✓			✓
Quy định phân loại của EU		✓	✓	✓	✓	✓
Đạo luật chuỗi cung ứng của Đức (LkSG)	✓	✓	✓	✓	✓	✓
Chỉ thị của EU về thẩm định Trách nhiệm bền vững của doanh nghiệp (CSDDD)*	✓	✓	✓	✓	✓	✓
Quy định cấm phá rừng của EU (EUDR)	✓	✓	✓	✓	✓	✓

\* Dự thảo

# Ngày càng nhiều yêu cầu quy định đối với thẩm định trách nhiệm doanh nghiệp

## Ví dụ từ Châu Âu

	Phạm vi		Yêu cầu chung			
			Đánh giá rủi ro	Giảm thiểu, phòng ngừa	Giám sát	Báo cáo
	Xã hội	Môi trường				
Đạo luật chế độ nô lệ hiện đại của Vương quốc Anh	✓		✓	✓		✓
Luật trách nhiệm thận trọng của công ty của Pháp	✓	✓	✓	✓	✓	✓
Đạo luật thẩm định lao động trẻ em của Hà Lan	✓		✓			✓
Quy định phân loại của EU		✓	✓	✓	✓	✓
Đạo luật chuỗi cung ứng của Đức (LkSG)	✓	✓	✓	✓	✓	✓
Chỉ thị của EU về sự thẩm định bền vững của doanh nghiệp (CSDDD)*	✓	✓	✓	✓	✓	✓
Quy định cấm phá rừng của EU (EUDR)	✓	✓	✓	✓	✓	✓

\* Dự thảo



# Đạo luật Chuỗi cung ứng của Đức (LkSG) nhằm mục đích bảo vệ quyền lợi của những người sản xuất hàng hóa cho thị trường Đức

**2023**

các công ty có trụ sở  
tại Đức >3000 nhân  
viên

**2024**

công ty có >1000  
nhân viên

Khu vực kinh doanh  
**riêng**

Nhà cung cấp  
**trực tiếp**

Nhà cung cấp  
**gián tiếp**,  
trong trường hợp có  
căn cứ

**Nghĩa vụ**

- Yêu cầu về các quyền và môi trường
  - Nghĩa vụ về thẩm định trách nhiệm

**Thực thi**

Phát tiền lên tới 8 triệu euro hoặc lên tới 2% doanh thu hàng năm trên toàn cầu bị loại khỏi việc được nhận các hợp đồng công

Dự thảo Chỉ thị của EU về thẩm định trách nhiệm bền vững của doanh nghiệp (CSDDD) nhằm mục đích thúc đẩy hành vi bền vững và có trách nhiệm của doanh nghiệp trong toàn bộ chuỗi giá trị toàn cầu

## Các công ty trong và ngoài EU

>250 nhân viên  
> Doanh thu 40 triệu euro

>500 nhân viên  
> Doanh thu 150 triệu euro (ít nhất 40 triệu euro được tạo ra ở EU)

Nhà cung cấp  
**trực tiếp**  
hoặc  
**gián tiếp**

**Thực thi**  
Tiền phạt và biện pháp  
trừng phạt  
Trách nhiệm dân sự

## Nghĩa vụ

- Quyền con người, biến đổi khí hậu và các yêu cầu về môi trường
- Nghĩa vụ thẩm định doanh nghiệp
  - Nhiệm vụ của Giám đốc

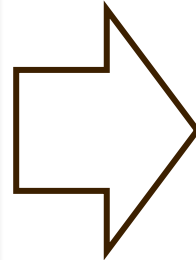
## Bảo vệ khí hậu

Công ty lớn > 500 nhân viên điều chỉnh chiến lược của công ty với mục tiêu 1,5°C và đặt ra các mục tiêu giảm phát thải tương ứng.

...nhưng, CSDDD dự kiến có nhiều nghĩa vụ công bố tham vọng hơn

## Nghĩa vụ thẩm định

Quản lý và phân tích rủi ro  
Tuyên bố chính sách  
Biện pháp phòng ngừa  
Hành động khắc phục  
Thủ tục khiếu nại  
Tài liệu và báo cáo



- CSDDD bao gồm phạm vi công ty rộng hơn
- Toàn bộ chuỗi giá trị của một công ty nằm trong phạm vi của CSDDD
- Mặc dù cả hai đều áp dụng mức phạt trong trường hợp không tuân thủ, nhưng LkSG không ban hành các quy định về trách nhiệm dân sự trong trường hợp vi phạm.
- Đạo luật Chuỗi Cung ứng của Đức đề cập đến ít lĩnh vực luật hơn, chẳng hạn như không yêu cầu phải tuân thủ mục tiêu 1,5°.

Sau khi Chỉ thị của EU được thông qua, các quốc gia thành viên EU sẽ có hai năm để chuyển Chỉ thị này thành luật quốc gia của họ





## 02 Các dự án và giải pháp của 4C

---

# 4C hỗ trợ các công ty cà phê Đức thực hiện nghĩa vụ của họ theo Đạo luật thẩm định chuỗi cung ứng của Đức



## Phân tích và quản lý rủi ro

Những điểm không tuân thủ 4C (ẩn danh) được sử dụng như dữ liệu định tính để tham chiếu địa lý nhằm cung cấp các quan điểm bổ sung về mức độ rủi ro



## Cơ chế khiếu nại



# Chứng nhận mở rộng 4C giải quyết những thách thức cụ thể trong chuỗi cung ứng cà phê



**4C**  
Gender  
Equality  
Add-On



**4C**  
Food  
Security  
Add-on



**4C**  
Carbon  
Footprint  
Add-On

Đối với người dùng hệ thống 4C mong muốn nhiều hơn Bộ quy tắc 4C và **giải quyết một thách thức cụ thể trong việc cung cấp cà phê**, 4C cung cấp các chứng nhận mở rộng riêng biệt

Những chứng nhận mở rộng này là các mô-đun được áp dụng dựa trên các **yêu cầu và quy trình chứng nhận 4C chính**.

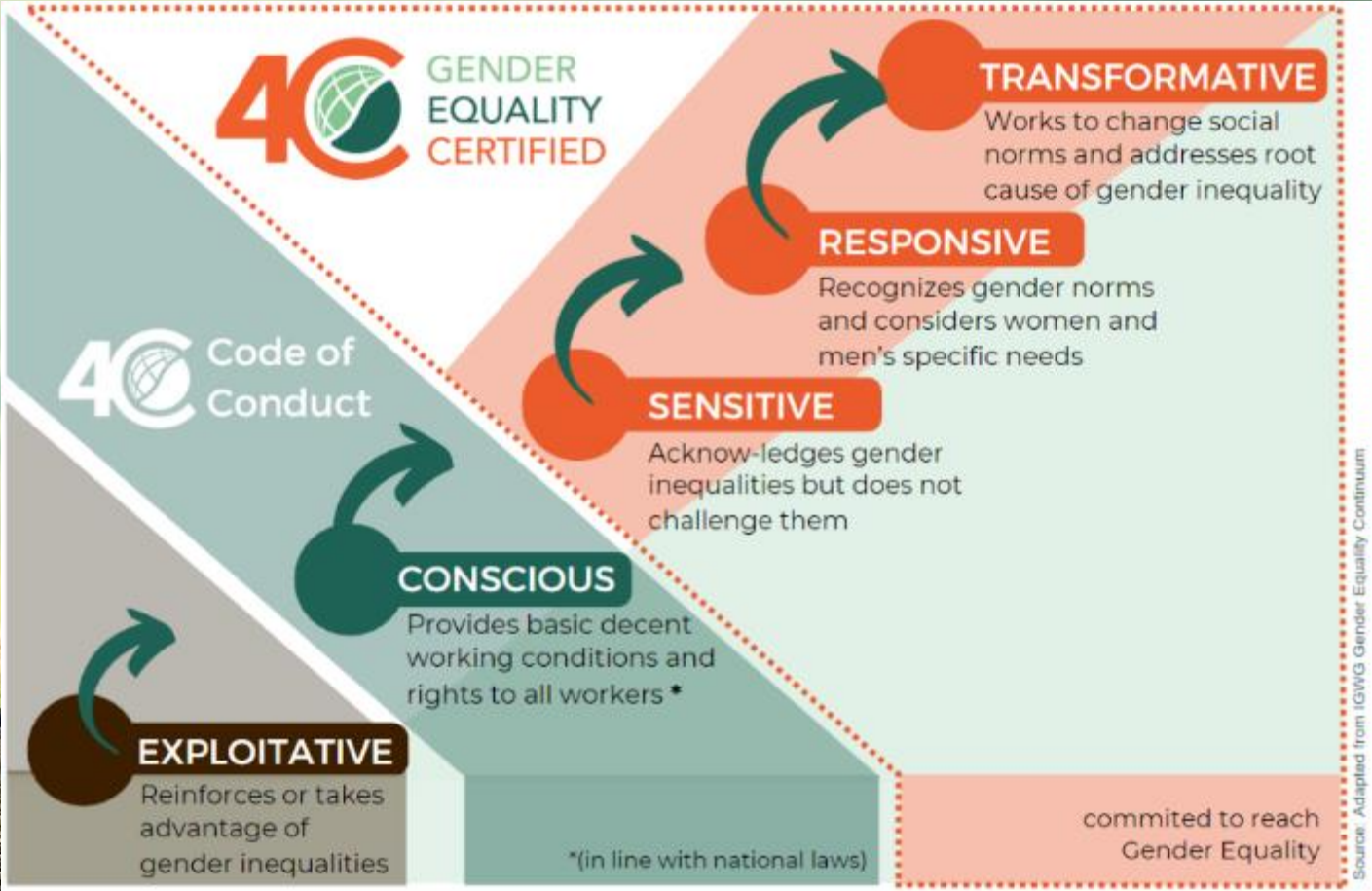
# Chứng nhận mở rộng Bình đẳng giới 4C



- **Chứng nhận mở rộng Bình đẳng giới** thể hiện sự tích hợp sâu hơn về chủ đề giới vào hệ thống chứng nhận 4C.
- Chứng nhận mở rộng sẽ cho phép các nhà sản xuất cũng như công ty **cải thiện thực hành của họ và đưa ra những tuyên bố đáng tin cậy** về cà phê được chứng nhận bền vững nhằm thúc đẩy bình đẳng giới, từ đó là nổi bật đặc trưng sản phẩm của họ.
- Chứng nhận mở rộng này cũng có thể sử dụng như một công cụ đánh giá để **xác định khoảng cách giới** và xác định chiến lược hành động ở các quốc gia trồng cà phê
  - 3 chứng nhận mở rộng Bình đẳng giới đã được cấp
  - Quy định Chứng nhận mở rộng 4C GE được công bố



# Chứng nhận mở rộng Bình đẳng giới 4C



# Ví dụ về Yêu cầu Bình đẳng giới của 4C



Phụ nữ, trẻ em gái, nam giới và trẻ em trai ở mọi lứa tuổi đều được tiếp cận dịch vụ **chăm sóc sức khỏe tổng quát cơ bản**, nhận biết được các **nhu cầu cụ thể** tùy theo sự khác biệt về giới tính



**Đào tạo** phải được cung cấp một cách bình đẳng cho cả phụ nữ và nam giới



**Dịch vụ chăm sóc trẻ em** được cung cấp trong quá trình **đào tạo**



Lao động nữ và nam được **trả lương** và việc làm cũng **như điều kiện làm việc như nhau** cho cùng phạm vi công việc



**Cơ hội bình đẳng** được khuyến khích và hỗ trợ cho cả nam và nữ về **quyền sở hữu** và/hoặc **quyền sử dụng đất**, phù hợp với chính sách quốc gia

# Chứng nhận mở rộng Bình đẳng giới 4C đầu tiên



Colombia

Chứng nhận mở rộng bình đẳng giới 4C đầu tiên đã được cấp:

- Sucden Colombia (2)
- FNC Colombia (1)



Vietnam

Hai đơn vị thí điểm

- Mercafe
  - Simexco
- (trong giai đoạn chuẩn bị đánh giá chứng nhận mở rộng Bình đẳng giới)



# Thúc đẩy xóa đói ở cấp độ sản xuất với chứng nhận mở rộng 4C-FSS



- ✓ Chất lượng
- ✓ G.A.P.
- ✓ Quyền lao động
- ✓ Quyền con người
- ✓ Bảo vệ môi trường
- ✓ Chống phá rừng

+



- ✓ An ninh xã hội
- ✓ Chăm sóc sức khỏe
- ✓ Tác động lên an ninh lương thực
- ✓ Tiếp cận lương thực

=



**An ninh lương thực  
cho người lao động  
và cộng đồng  
xung quanh**

# Food Security Add-On benefits



## 1. Xác định rủi ro

Làm rõ các nguy cơ mất an ninh lương thực và các rủi ro liên quan để giải quyết chúng

## 2. Tuân thủ quy định

Thể hiện sự thẩm định về an ninh lương thực và các quyền con người liên quan.  
Có thể được sử dụng để báo cáo thẩm định (SDGs/GRI, v.v.)



## 3. Quản lý rủi ro

Cho phép các công ty xây dựng các biện pháp phòng ngừa, giảm thiểu và đền bù đối với những rủi ro đã xác định

## 4. Niềm tin người tiêu dùng

70% người tiêu dùng sẽ lựa chọn sản phẩm được chứng nhận đảm bảo điều kiện làm việc bền vững



## Chứng nhận mở rộng An ninh lương thực 4C

- Được phát triển để giúp khu vực tự giải quyết các nghĩa vụ thẩm định về **an ninh lương thực** và quyền con người.
- Nhằm mục đích thúc đẩy **mục tiêu xóa đói** ở cấp độ sản xuất của **chuỗi giá trị nông nghiệp toàn cầu**.
- Dựa trên **quyền con người có đủ lương thực**.
- **Chứng nhận mở rộng An ninh lương thực 4C** là sự mở rộng tự nguyện các yêu cầu chính của 4C, phù hợp với các nguyên tắc, tiêu chí và chỉ số của Tiêu chuẩn An ninh Thực phẩm (FSS)



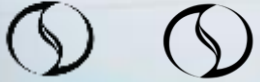
Đang trong quá trình đánh giá chứng nhận mở rộng An ninh lương thực:





**INTIMEX MYPHUOC**

GLOBAL COFFEE    GLOBAL COFFEE



- Công ty Cổ phần Intimex Mỹ Phước (Intimex Mỹ Phước) là thành viên của Công ty Cổ phần Tập đoàn Intimex (Tập đoàn Intimex)
- Intimex Mỹ Phước chuyên hoạt động trong các lĩnh vực: Chế biến, kinh doanh, xuất khẩu hạt cà phê nhân chất lượng cao, cà phê rang xay, tiêu và cho thuê kho bãi. Chúng tôi là một trong những nhà xuất khẩu cà phê hàng đầu tại Việt Nam.
- Ngoài cà phê nhân, chúng tôi còn sở hữu hai thương hiệu độc quyền là cà phê rang xay và cà phê hòa tan.





# SẢN XUẤT CÀ PHÊ BỀN VỮNG

## CÀ PHÊ ĐƯỢC CHỨNG NHẬN VÀ ĐƯỢC SẢN XUẤT CÓ TRÁCH NHIỆM

- Doanh nghiệp thu mua, chế biến và xuất khẩu nông sản hàng đầu Việt Nam, với phương châm “uy tín là trên hết”
- Đã tích cực thúc đẩy hợp tác, liên kết để tham gia các chương trình sản xuất cà phê bền vững, có trách nhiệm, nhằm nâng cao chất lượng sản phẩm, giảm giá thành sản xuất, tăng sinh kế, tăng thu nhập cho người dân, góp phần phát triển kinh tế - xã hội và bảo vệ môi trường, an toàn cho người tiêu dùng.
- Các chương trình cà phê được chứng nhận như 4C và hiện đang triển khai Mô hình sản xuất cà phê cảnh quan và Giảm phát thải carbon (dự án PPI Compact DiLinh, tại hai tỉnh Đắk Nông, Lâm Đồng).



**16.692**



**24.211**



**76.194**





## Mục tiêu và thách thức để theo đuổi cà phê bền vững và có trách nhiệm

- Mục tiêu của chúng tôi không chỉ là đưa cà phê Việt Nam ra thế giới mà còn mang lại những giá trị bền vững cho người nông dân, bảo vệ môi trường và thực hiện đầy đủ trách nhiệm xã hội.
- Để đạt được mục tiêu này, và đặc biệt là đáp ứng và tuân thủ các quy định mới của Liên minh Châu Âu như EUDR, đánh giá quyền con người trong chuỗi cung ứng, đánh giá trách nhiệm doanh nghiệp, FSS... Intimex Mỹ Phước đã gặp rất nhiều thách thức, khó khăn trong quá trình thực hiện:
  - Khó khăn trong việc truyền đạt kiến thức cho nông dân về tiêu chí mới theo yêu cầu thị trường mới
  - Khó thay đổi tư duy, tập quán sản xuất của nông dân
  - Sản xuất quy mô nhỏ, khó tập trung
  - Tốn nhiều tiền và thời gian cho việc đào tạo và tập huấn...



### ... và Những thách thức và nỗ lực thực hiện FSS

- FSS (Tiêu chuẩn An ninh Lương thực) là một thành phần mới của tiêu chuẩn bền vững trên nền tảng chứng nhận 4C, tập trung vào việc đảm bảo quyền con người về thực phẩm cho công nhân nông trại, nông dân quy mô nhỏ và người dân sống trong các cộng đồng lân cận, nhằm cải thiện chất lượng cuộc sống của họ.
- Với những nỗ lực không mệt mỏi, cùng với sự hỗ trợ nhiệt tình của 4C, MCS, FSS, CDC, Intimex Mỹ Phước là doanh nghiệp tiên phong trong Tập đoàn Intimex tham gia thí điểm chứng nhận tích hợp 4C&FSS, tích hợp sản xuất cà phê bền vững theo tiêu chuẩn 4C và Tiêu chuẩn An ninh Lương Thực (FSS) .
- Việc tích hợp 4C&FSS là **nỗ lực đột phá** của Intimex Mỹ Phước hướng tới sản xuất cà phê bền vững, mang lại lợi ích cho tất cả các bên liên quan (nông dân, doanh nghiệp và xã hội).





Intimex Mỹ Phước cam kết tiếp tục nỗ lực phát triển cà phê bền vững, góp phần xây dựng sự phát triển bền vững của ngành cà phê Việt Nam, mang lại lợi ích cho người sản xuất, người tiêu dùng và nền kinh tế quốc gia.

Và cuối cùng chúng tôi đã hoàn thành bài đánh giá này vào ngày 22/11. Chúng tôi hy vọng các nhà rang xay, nhập khẩu lớn có mặt hôm nay sẽ tiếp tục ủng hộ, chia sẻ và đồng hành cùng chúng tôi, để chúng tôi có thêm động lực chung tay cùng các bạn xây dựng thế giới cà phê bền vững hơn.

4C là một gói công cụ sẵn có để đánh giá và giải quyết các rủi ro trong chuỗi cung ứng cũng như đáp ứng các yêu cầu thẩm định ngày càng tăng

- Các công ty đang phải đối mặt với **áp lực pháp lý ngày càng tăng để làm điều đúng đắn**
- **4C hỗ trợ quy trình thẩm định đáng tin cậy và hiệu quả** trong chuỗi cung ứng và phê nhân

### Xác định và đánh giá

- Đánh giá của bên thứ ba
- Đánh giá rủi ro đổi mới
- Chương trình đánh giá để đảm bảo uy tín của 4C

### Truyền thông

- Logo 4C ngoài và trên bao bì
- Nghiên cứu điển hình
- Các dự án bền vững để tăng cường sự tham gia đối với các rủi ro cụ thể

### Chăm dốt, ngăn chặn hoặc giảm thiểu


- Hệ thống có tính bao gồm
- Cải tiến liên tục
- Lập bản đồ và truy xuất nguồn gốc
- Các dự án có tác động định hướng

### Theo dõi

- Cơ sở dữ liệu chứng nhận 4C minh bạch và an toàn
- Báo cáo thương mại
- Số hóa việc thu thập dữ liệu



# 4C thực hiện các dự án nhằm giải quyết các thách thức bền vững cụ thể và tăng tác động lên thực địa



Cải thiện  
điều kiện sống  
và làm việc cho  
các hộ trồng  
cà phê nhỏ

Thu hẹp  
khoảng cách  
thu nhập sống  
bằng cách thúc  
đẩy thanh toán  
minh bạch và  
công bằng

Hướng dẫn 4C  
về Bảo vệ  
Quyền Trẻ em

Cải thiện lượng  
khí thải các-bon  
để thúc đẩy cà  
phê thân thiện  
với khí hậu



**Bền vững. Truy nguyên. Được chứng nhận.**

**Cảm ơn Anh/Chị đã lắng nghe!**

---

Viet Ha Nguyen, 4C Services GmbH  
Hohenzollernring 72, 50672 Cologne, Germany  
Email: [nguyen@4C-services.org](mailto:nguyen@4C-services.org)

Pham Huy Dat, Intimex My Phuoc  
Địa chỉ: D-8E-CN, Mỹ Phước 3 Industrial zone, Thới Hòa, Bến Cát,  
Bình Dương, Việt Nam  
Email: [huydat@intimexmp.com](mailto:huydat@intimexmp.com)

