



# 4C Formación en línea

Add-On de 4C de Huella de Carbono

13-15 de noviembre de 2024

Descripción general y agenda

## Contenido

### Día I:

Introducción al Add-On de 4C de Huella de Carbono y su metodología; cómo realizar cálculos de emisiones de GEI a nivel de granja

### Día II:

Cómo realizar cálculos de emisiones de GEI para el procesamiento postcosecha, el transporte y la distribución; cómo calcular y enviar las emisiones para los Compradores Intermedios y Finales

### Día III:

Cómo preparar un plan de mejora para reducir las emisiones de GEI; directrices para lograr la neutralidad del café; pasos de certificación para adoptar el Add-On de 4C de Huella de Carbono.



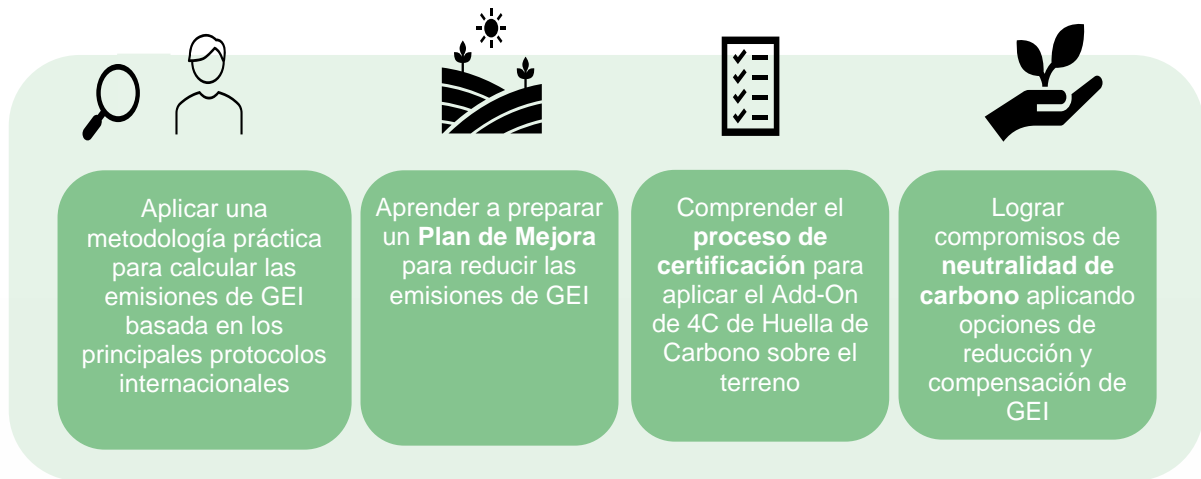
## 4C Formación en Línea

**4C ES UN ESQUEMA DE CERTIFICACIÓN DE CAFÉ LÍDER A NIVEL MUNDIAL** que aplica requisitos estrictos sobre las condiciones económicas, sociales y medioambientales de la producción y el procesamiento del café, con el objetivo de establecer cadenas de suministro de café sostenibles, justas y dignas de confianza.

El objetivo de esta formación es capacitar a los usuarios, clientes, organismos de certificación y socios del Sistema 4C para aplicar el nuevo Add-On de 4C de Huella de Carbono, contribuyendo así al cálculo y la reducción de las emisiones de GEI en la cadena de suministro del café.



### Resumen de beneficios



#### Público a quien va dirigido:

- Auditores
- Compañías, incluidas las Entidades Gestoras de Unidades 4C existentes y las cooperativas y asociaciones de productores, comerciantes y exportadores interesados, así como tostadores, minoristas y propietarios de marcas
- ONGs y organismos de investigación
- Autoridades
- Otras partes interesadas



## 4C Formación en Línea



### DÍAS DE CAPACITACIÓN

#### Día I

Introducción al Add-On de 4C de Huella de Carbono y su metodología; cómo realizar cálculos de emisiones de GEI en las explotaciones agrícolas

#### Día II

Cómo realizar cálculos de emisiones de GEI para el procesamiento, transporte y distribución posteriores a la cosecha; cómo calcular y enviar las emisiones para los compradores intermediarios y finales

#### Día III

Cómo preparar un Plan de Mejora para reducir las emisiones de GEI; directrices para lograr la neutralidad del café; pasos de certificación para adoptar el Add-On de 4C de Huella de Carbono

**Encuentre una agenda detallada para cada día a continuación**



### TARIFAS

#### Tarifa regular \*:

Formación completa (3 días - 12 horas): 480 EUROS

La formación completa es obligatoria para los nuevos auditores, evaluadores y certificadores.

#### Descuentos para grupos es posible:

Para más detalles, consulte nuestro sitio web o póngase en contacto con [info@4c-services.org](mailto:info@4c-services.org)

Descuento por reserva anticipada del 15% si se reserva con al menos 30 días de antelación.

Formación distribuida en sesiones de 4 horas entre 3 días para permitir una amplia participación de personas en diferentes zonas horarias y regiones productoras de café.



4C Formación en Línea

# AGENDA

13 -15 de Noviembre 2024, idioma de trabajo: **Español**

## Introducción al Add-On de 4C de Huella de Carbono y su metodología; cómo realizar cálculos de emisiones a nivel de granja

**Día I, 13 de Noviembre 2024**

Hora (Hora Colombia)	Tema
08:00 – 08:20	Bienvenida e introducción a la formación
08:20 – 08:40	El cambio climático y la solución 4C para el sector cafetalero
08:40 – 09:25	Metodología complementaria y fundamentos para los cálculos.
09:25 – 09:40	Coffee break ☕
09:40 – 10:50	Cálculo de GEI: a nivel de granja
10:50 – 11:50	Trabajo en grupo 1: Cálculo de emisiones a nivel de granja
11:50 – 12:00	Cierre del día y comentarios

Día II





## 4C Formación en Línea

### Cálculos de emisiones para el procesamiento, transporte y distribución poscosecha; Cálculo y envío para compradores intermedios y finales.

Día II, 14 de Noviembre 2024

Hora (Hora Colombia)	Tema
08:00 – 08:05	Bienvenida e introducción al Día 3
08:05 – 09:05	Cálculo de GEI: Procesamiento, Transporte y Distribución Postcosecha
09:05 – 10:10	Trabajo en grupo 2: Cálculo de emisiones de procesamiento, transporte y distribución poscosecha
10:10 – 10:25	Coffee break ☕
10:25 – 11:10	Cálculo y envío de GEI: Compradores intermediarios y finales
11:10 – 11:55	Trabajo grupal 3: Cálculo y envío de emisiones para compradores intermediarios y finales
11:55 – 12:00	Cierre del día y comentarios

Día III






## 4C Formación en Línea

### Plan de Mejora para reducir emisiones; Directrices para la neutralidad del café; Pasos de certificación; Reclamaciones y comunicación a compradores y consumidores

Día III, 15 de Noviembre 2024

Hora (Hora Colombia)	Tema
08:00 – 08:05	Bienvenida e introducción al Día 3
08:05 – 09:00	Sesión interactiva de preguntas y respuestas: ¿Qué hemos aprendido hasta ahora?
09:00 – 09:30	Plan de Mejora para la reducción de emisiones de GEI
09:30 – 10:00	Un paso más allá: Café 4C Climáticamente Neutro
10:00 – 10:15	Coffee break 
10:15 – 10:55	¿Cómo obtener el la certificación basada en el Add-On de 4C de Huella de Carbono?
10:55 – 11:40	Trabajo grupal 4: Plan de Mejora para la reducción de emisiones de GEI
11:40 – 11:55	Sesión de preguntas y respuestas: Proceso de certificación y reclamaciones
11:55 – 12:00	Cierre final y comentarios